

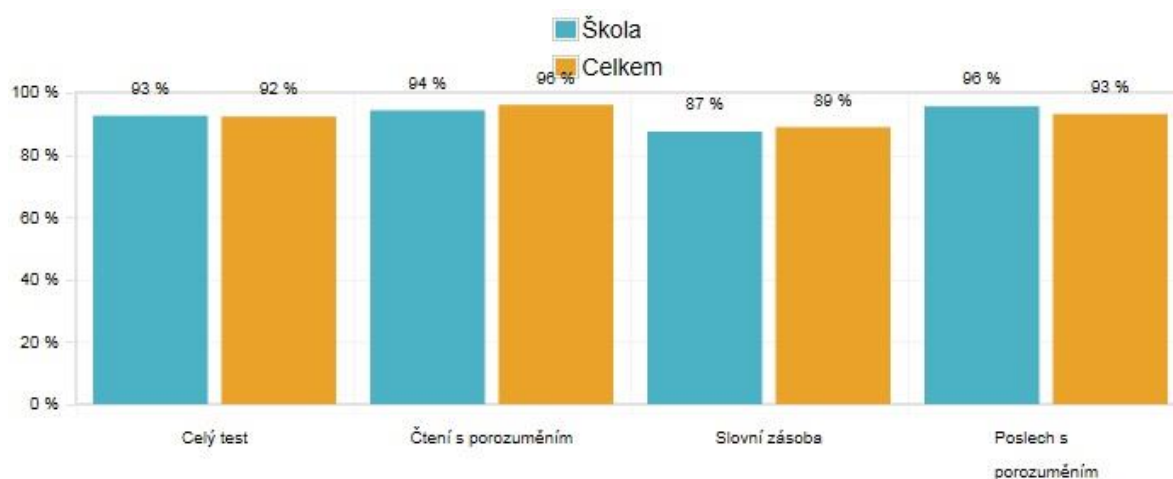
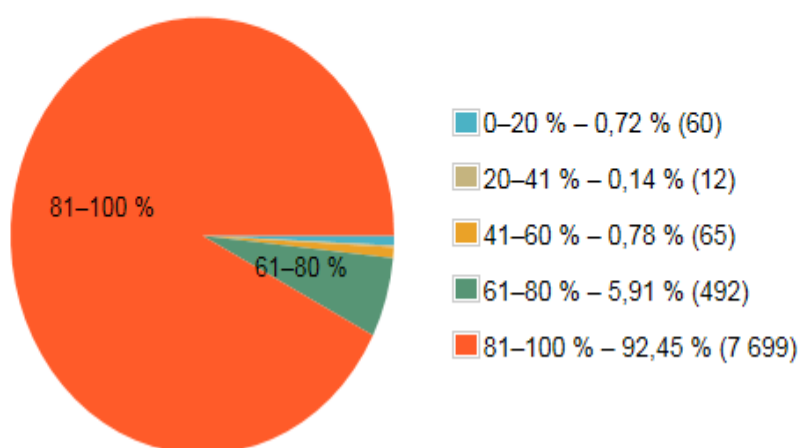
# Výsledky certifikovaného testování tříd

## - anglický jazyk

Základní škola Ostrava-Vítkovice, Šalounova 56, příspěvková organizace

Průměrná úspěšnost žáků školy: **93 %**

Rozdělení výsledků všech žáků akce



Test	Obtížnost	Třída	Škola	Celkem
Vyhodnocených testů	Obtížnost 1	-	22	8 328
Celý test	Obtížnost 1	-	93 %	92 %
Čtení s porozuměním	Obtížnost 1	-	94 %	96 %
Slovní zásoba	Obtížnost 1	-	87 %	89 %
Poslech s porozuměním	Obtížnost 1	-	96 %	93 %

## CO LZE Z GRAFU VYČÍST O VÝSLEDKÁCH ŠKOLY/TRÍDY VE VÝBĚROVÉM ZJIŠŤOVÁNÍ?

Vedle orientačního porovnání průměrného výsledku školy s rozdělením výsledků všech testovaných žáků jsou pro posouzení úspěšnosti žáků školy užitečné souhrnné výsledky za školu a za jednotlivé třídy. Je ale třeba mít na paměti, že agregace dat na úrovni třídy, a tím spíše na úrovni školy, snižuje vypovídací hodnotu porovnání, protože neumožňuje adekvátně zohlednit vlivy promítající se individuálně do výsledků jednotlivých žáků.

Na této stránce jsou porovnání průměrných výsledků žáků vaší školy s průměrnými výsledky všech testovaných žáků (zahrnutí jsou pouze žáci bez speciálních vzdělávacích potřeb), nebo průměrných výsledků vašich jednotlivých tříd s průměrným výsledkem žáků vaší školy – podle toho, co v rozbalovacích nabídkách v záhlaví zvolíte. Pokud byly úlohy v testu rozděleny do tematických částí (jen anglický jazyk 4. ročník ZŠ), jsou v grafu prezentovány i úspěšnosti v jednotlivých tematických částech.

Podobně jako u jiných forem zde prezentovaných výsledků platí, že **údaje představují jen velmi hrubé porovnání**. Vzhledem k rozsahu testů (nebo jejich částí) je přesnost uvedených údajů omezená (chyba vyjádřená směrodatnou odchylkou poměrně velká) – rozhodně nejde z rozdílu několika procentních bodů usuzovat na prokazatelné rozdíly v kvalitě výkonů tříd (nebo školy). Všechny výsledky mají mít především signální funkci – mají se pokoušet upozorňovat na možné odchylky reálného stavu dovedností žáků od očekávané úrovně.